

**MAN TGS 26.420 6x2-4 LL Curtainsideraufbau mit Fassi F345RB.2.26/L214 xe-dynamic Hochlogistik**











### **Kurzinformationen:**

Fahrzeugzustand: Gebrauchtfahrzeug

Kilometerstand: 178.615 km

Kraftstoffart: Diesel

Erstzulassung: 18.10.2017

SP: 10/2024

Hubraum: 12.419 cm<sup>3</sup>

Umweltplakette: 4 (Grün)

Farbe: weiß

Radformel: 6x2

Leistung: 309 kW / 420 PS

Getriebe: Automatik

HU: 04/2025

Tachoprüfung: 14.05.2026

Schadstoffklasse: Euro 6

zGG: 26.000 kg

Achsen: 3

Fahrerhaus: kurz (ohne Schlafliede)

## Fahrgestell:

- MAN TGS 26.420 6x2-4 LL
- Radstand: 5100 mm
- Motorleistung: 309 kW / 420 PS
- Schadstoffklasse: Euro 6
- Gesamtgewicht: 26.000 kg
- Vorderachslast: 8.500 kg
- Hinterachslast: 12.000 kg
- Nachlaufachse: 8.000 kg
- Motor Start-/Stopp
- Tempomat
- MAN TipMatic (Getriebe ZF)
- Luftfeder Vorderachse 8,5t
- Differentialsperre Hinterachse
- Nachlaufachse lenk- und liftbar
- Anfahrhilfe
- Reifen Vorderachse: 385 / 55 R 22.5 M+S
- Reifen Hinterachse: 315 / 70 R 22.5 M+S
- Reifen Nachlaufachse: 315 / 70 R 22.5 M+S
- Kraftstofftank: 400 Liter (abschließbar)
- Ad-Blue-Tank: 60 Liter (abschließbar)
- Linkslenker
- Unterfahrschutz hinten und vorne
- Stahlstoßfänger vorne
- Anhängerkupplung Rockinger 400G150A
- MAN BrakeMatic
- MAN EasyStart
- Emergency Brake Assist 2
- ABS
- ASR
- ESP
- Duo-Matic-Schnellkupplung
- Bremsanschluss 2-Leitung
- Fahrerhaus „M“ (2240 mm breit, 1880mm lang)
- Dachspoiler
- Zentralverriegelung
- WSS getönt
- Türscheiben getönt
- Seitenfenster B-Säule getönt
- Sonnenblende WSS



- Außenspiegel heizbar und elektrisch verstellbar
- Weitwinkelspiegel heizbar
- Fahrerkomfortsitz luftgefedert mit Lendenwirbelstütze, Schulteranpassung und Sitzheizung
- Türinnenverkleidung Stoff
- Dekoreinlage Aluminium gebürstet am Armaturenbrett
- Luftzusatzheizung
- Klimaautomatik
- Fensterheber elektrisch
- Sonnenrollo für Frontscheibe und Fahrertür mechanisch
- Halogenscheinwerfer H7
- Nebelscheinwerfer
- Navigation
- Farbe Weiß

---

### **Kran:**

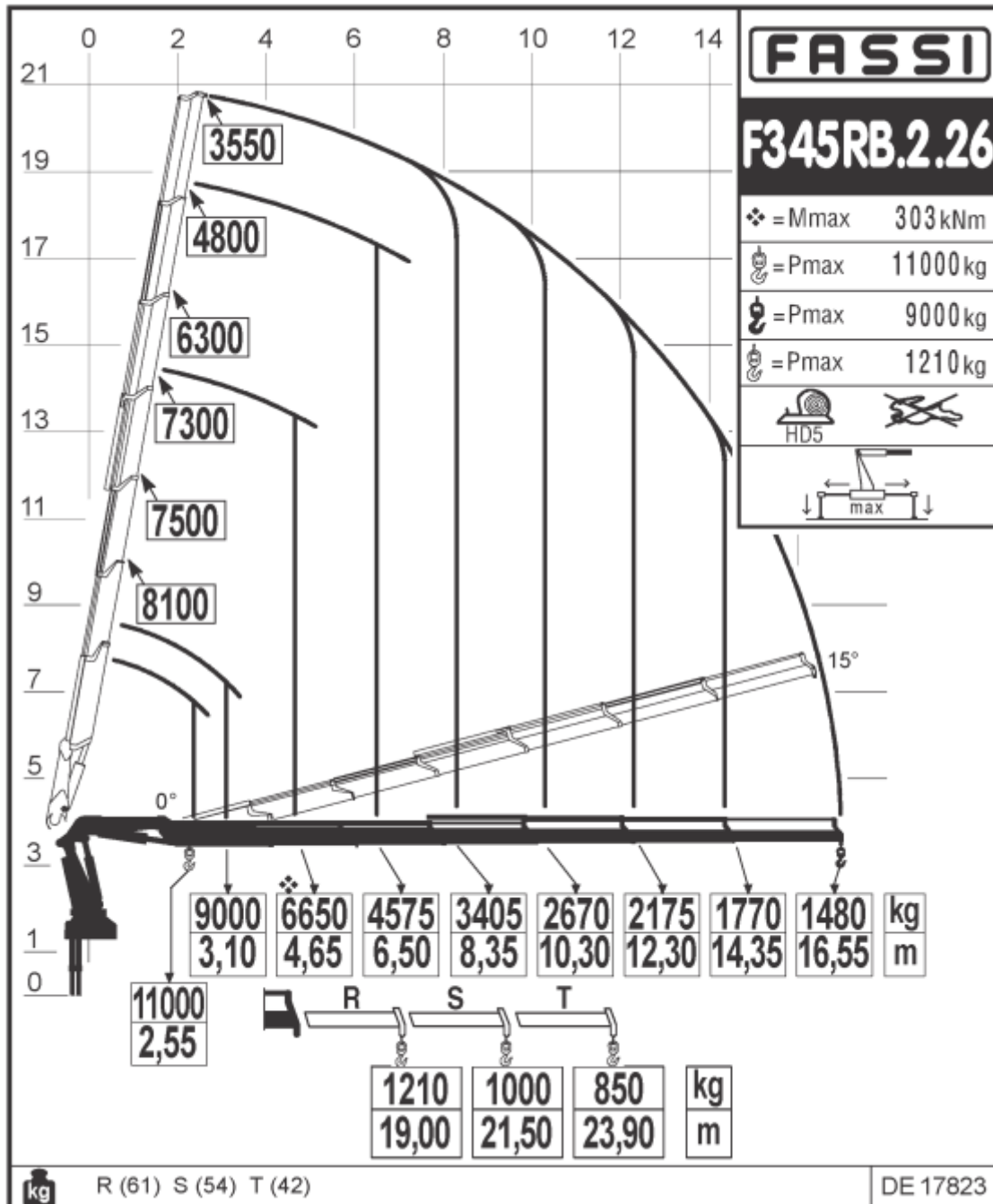
- Fassi F345RB.2.26 xe-dynamic (6-Ausschübe)
- Mit Jib L214 (4-Ausschübe)
- Baujahr: 2023
- Fassi V7S Funkfernsteuerung maxi – 8 Funktionen mit 3 Joysticks
- Schwenkbereich endlos
- 10-Kant-Profil
- Sämtliche Hydraulikzylinder doppelwirkend
- Kolbenstangen hartverchromt
- Doppelkniehebelsystem mit PROLINK (überstreckbarer Knickarm bis 15°)
- Elektronische Überlastabschalteneinrichtung mit FX500
- FASSI Stabilitätskontrolle FSC-S/2
- Notausschaltung, sowie optischer Alarm (90% und 100%)
- Druckbegrenzungs- und Lasthalteventile
- XF-System (verbessert die Hydraulikleistungen des Krans im Hinblick auf Geschwindigkeit, Präzision und Bewegungsfluss)
- Danfoss D850-Steuerblock mit 4 Steuerventilen an der Kransäule montiert
- Separater Hydrauliktank 190 Liter mit Filter und Ölkühler
- Hydraulische Abstützung, beidseitig hydraulisch ausfahrbar (Abstützweite: 5,07 Meter)
- Stützbeinverlängerung 150 mm (2x)
- Abstützungen über Funk bedienbar
- Sonderabstützung hydraulisch ausfahrbar (Abstützweite 6,65 Meter)
- IMC (Integral Machine Control) und ADC (Automatic Dynamic Control) = Lastabhängige Geschwindigkeitskontrolle
- Standardfarbe RAL 3020 verkehrsrot – alle Zylinder schwarz lackiert



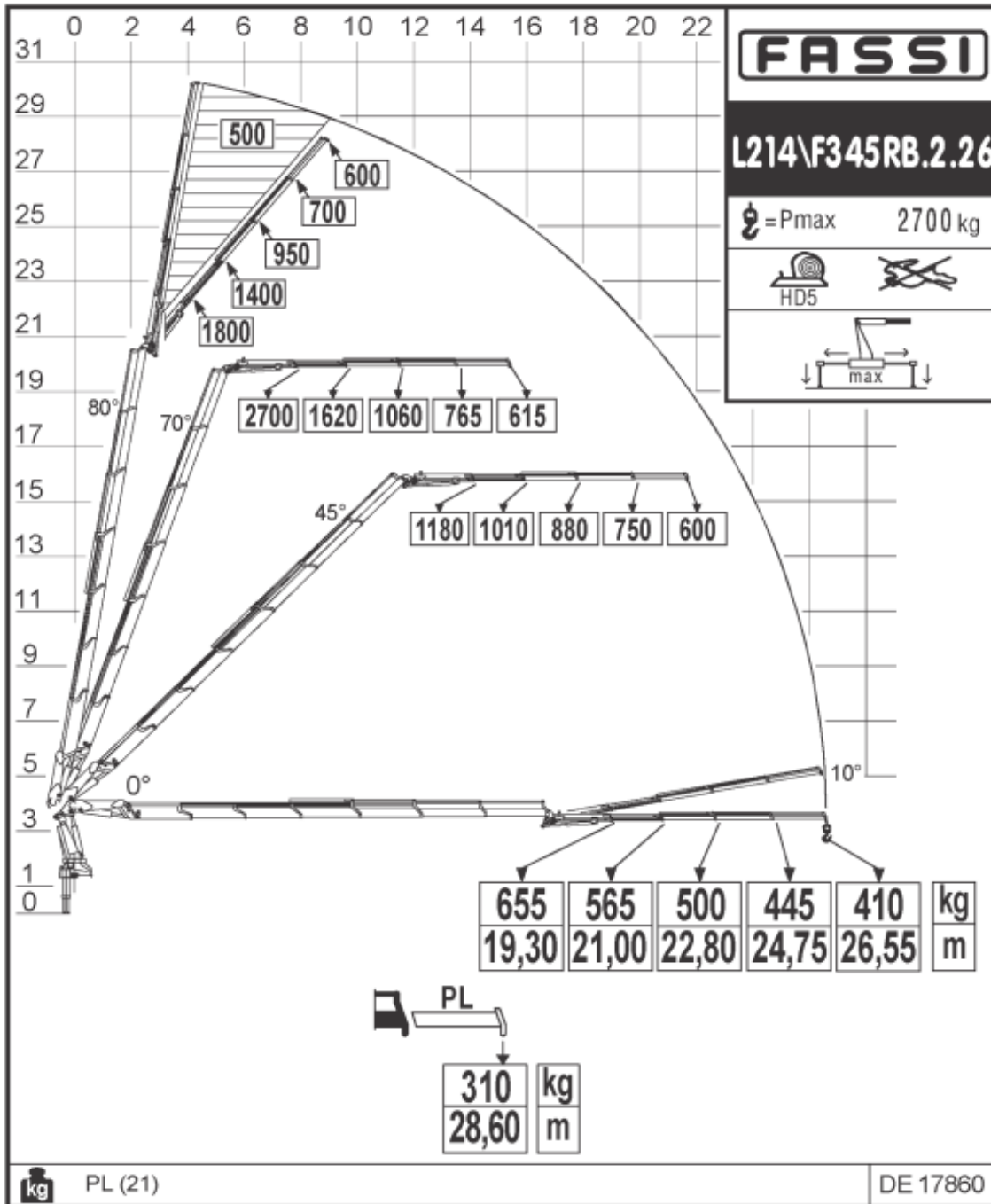
- Lasthaken und Befestigungsbriden (kurz/500mm)
- Fahrstellung: Quer zur Fahrtrichtung zusammengelegt
- Ölkühler: 120 Liter
- 1 LED Arbeitsscheinwerfer am Knickarm montiert
- 1 LED Arbeitsscheinwerfer am Zusatzknickarm (Jib) montiert
- LED für 2 Stützbeine am Kran
- LED für 2 Stützbeine (Zusatzabstützträger)
- Drehverteiler
- Steueranlage für 2 Zusatzfunktionen
- Umschaltventil für 2 Funktionen bis zum Jibende
- Multikupplung montiert für 2 Funktionen
- Multikupplung mit Kabeldurchführung für Jib montiert mit 2 Funktionen
- IOC (Internet of Cranes) Konnektivitätssystem mit SIM-Karte für 1 Jahr
- Zinkgrundierung
- Zinkgrundierung Jib
- Transportstellungsüberwachung
- Kinshofer Drehkopfwendegabel



Traglastdiagramm (ohne Jib):



Traglastdiagramm (mit Jib L214):



## Aufbau:

- Geschlossener Pritschenaufbau mit Curtainsider-Schiebekadine
- Stirnwand aus eloxiertem Aluminium
- Einseitiger Querverschub auf der Beifahrerseite
- Schieberverdeck von hinten nach vorne zu öffnen
- Einseitig mit Hubdach
- Mittelrunge schiebbar
- Plane in PVC
- Länge: ca. 6.300mm i.L.
- Breite: ca. 2.550mm außen
- Gesamtaufbauhöhe: 4.000mm
- 6x Schwerlastankerschienen im Boden eingelassen in Querrichtung
- Abgeschrägtes Außenrahmenprofil mit 20 Zurrpunkten pro Seite
- Halterung für Drehkopfwendegabel am Fahrzeugheck
- Zusatzbeleuchtung in LED 2x am Fahrzeugheck
- Unterlegplatten inkl. Halterung 2x am Fahrzeugheck sowie 2x an der Zusatzabstützung
- 2x Kunststoffwerkzeugkisten am Fahrzeugheck links und rechts





**Preis:**

**Bei Interesse sprechen Sie uns gerne an!**

**Kontaktdaten:**

**Matthias Köppen**  
Gebietsverkaufsleiter  
Fassi NRW GmbH

Tel.: +49 151 / 750 656 77  
Mail: [matthias.koepfen@fassi.com](mailto:matthias.koepfen@fassi.com)

**Jan Berg**  
Gebietsverkaufsleiter  
Fassi NRW GmbH

Tel.: +49 176 / 165 810 30  
Mail: [j.berg@fassi-nrw.de](mailto:j.berg@fassi-nrw.de)